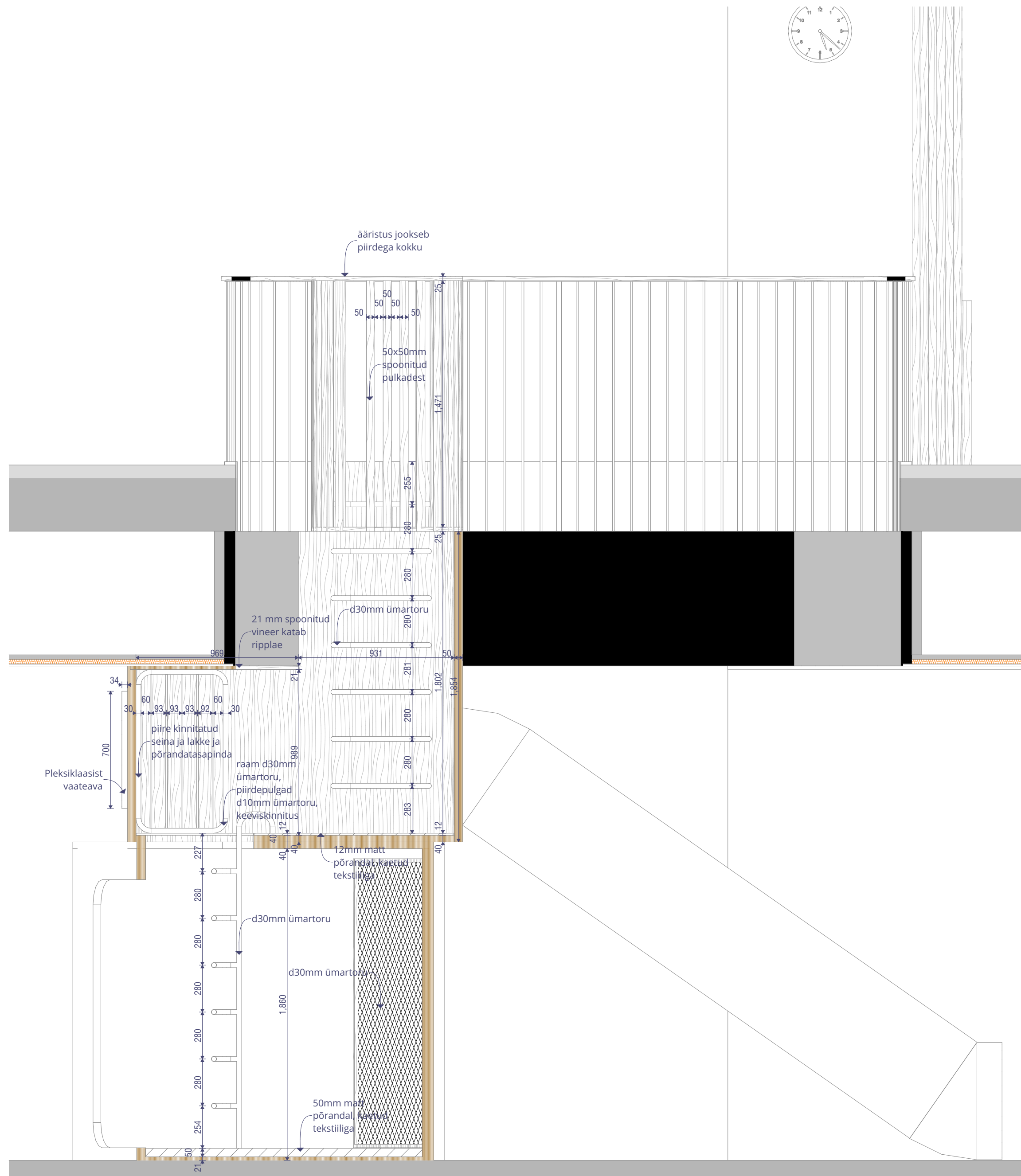
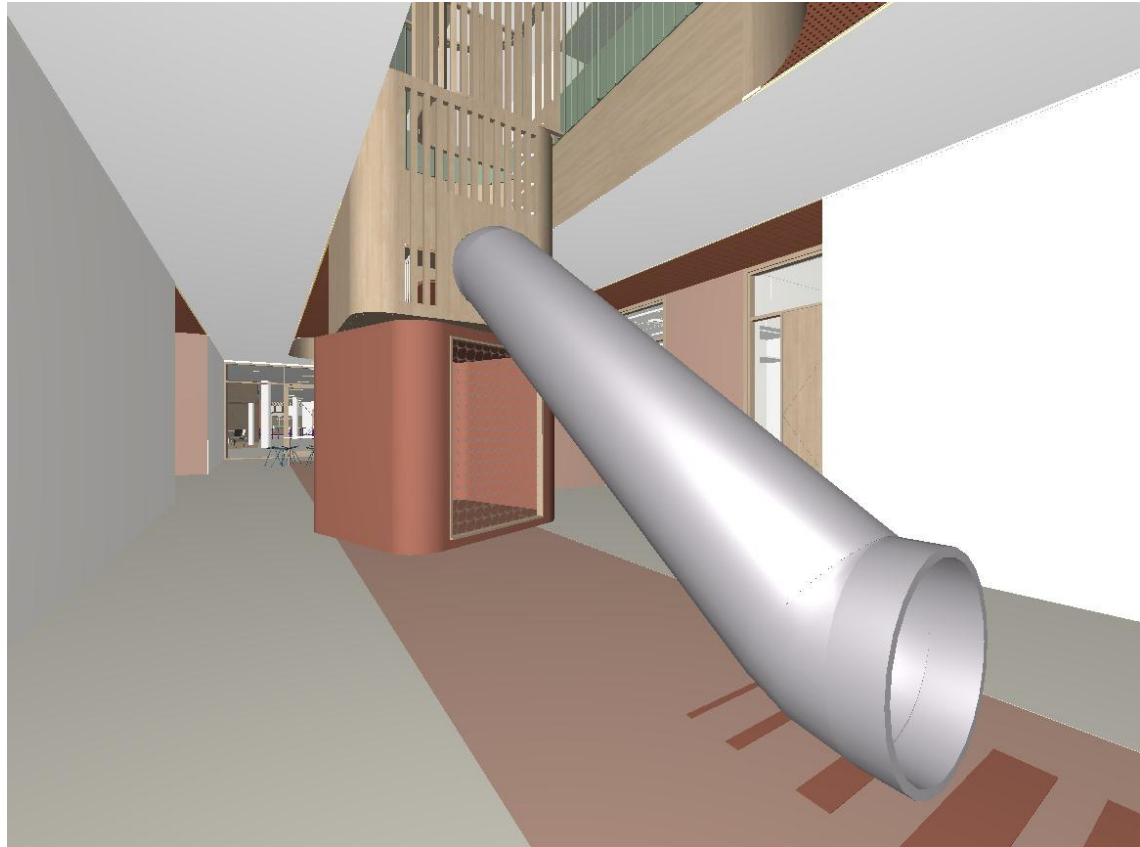


D	ALGKLASSIDE ONN	1:20
---	-----------------	------



1	ALGKLASSIDE ONN	1:20
---	-----------------	------



MATERJALID:

TURVAVÕRK: 50mm silinaga turvavõrk polüpropüleenist, kõie diameeter 1mm, must  
LIUTORU: A131304  
KARKASS: Tammepooni või laminaadiga kaetud vineer, laminaat Polyray toon Brique B120  
RONIMISREDEL: 30mm ümartoru, pulbervärvitud, matt, toon RAL 9010  
AKEN - 10 mm kirgas pleksi  
TEKSTIIL - SILVERTEX, toon Umber

### MÄRKUSED

- Mõõdud kontrollida kohapeal.
- Uuema kuupaevaga joonis tühistab varasema.
- Enne lõplikku toomist esitada arhitektidele viimistluse näidised.
- Mõõblitootja teeb tööjoonised, koostab vajadusel tugemasinavaru ja kooskõlastab lahendused sisearhitektiga (Kauss Arhitektuur).
- Joonist vaadata koos kõikide asjakohaste spetsifikatsioonidega.
- Veevõtupunkt juures olev mõõblikarss ja alusokk peavad olema niiskuskindlad.
- Materjalipakutsed tolerantsid +/- 3mm vastavalt tootja koostatud tugemasinavaru teadmistele.
- Mõõbl puitosad ühendada kõlgele liimitud puurtapp-, keel- või kruviliidetega. Nähtava jäävad kruvi- või nurkraudkinnitused ei ole lubatud.
- Ühte komplekti kuuluvate mööbliesemete väljüms on ühtlane. Ei tohi olla üldmuljet rikkuvaid värvierinevusi.
- Mõõbl naaberstuse vaheline piili peab olema ühtlase laiusega, uksera üla- või allaservas ei tohi olla astmelisust. Naaberüksed peavad olema ühes pinnas.
- Kõik salitid ja uksehinged pehmelt sulguvad.
- Reguleeritava kõrgusega riimile toetus selline, et koormatud riil ei libiseks toelt, riimile reguleeritavuse samm 50 mm.
- Kõik riili sildedena on üle 600mm, peab karssast materjal olema vineer, ribipaalt või muu vastupidav materjal.
- Servaliitkudeta MDF-plaadi servad ja ääred tuleb hoolikalt lihvida ja viimistlusele peab eelnema täiendav kruntimine.
- Lõbivalt kasutada sama partii spooni.
- Erimõõblis kasutatavad santeenika, sanifurnituuri ja muud tarvikud kuuluvad erimõõbli töömahtu.

<div> <div>KAUSS</div> <div>arhitektuur</div> </div>	Joonis:	EM51 ALGKLASSIDE RONIMISSONN 2/2	Mood:	Nr: SA-10-40	
	Projekt:	TISKRE KOOL JA LASTEAED	Töö nr:	21144	Stadium: TP
	Aadress:	Liiva tee 53 Harku vald	Väljaanne:	V01	Kpv: 08/10/2024
	Tellijä:	Harku Vallavalitsus	Vasutajav spetsialist:	Kaur Talpsep	
	Ahitajad:	L. Eltermaa, K. Aasvee, K. Talpsep, E. Roos, A.-G. Konsap, T. Kapsta	Projekti juht:	Lauri Eltermaa	